

Typ rekuperační jednotky: **Ventbox 300 / 400 Optimum**

POŽADAVKY NA ELEKTRO

Povinná příprava:

- Kabel CYKY 3x2,5 s jističem 16 A char. B od rozvaděče k rekuperační jednotce
 - Ukončit zásuvkou 230 V / 50 Hz nejdále 1 m od napájecí zásuvky rekuperační jednotky (napájecí zásuvka se nachází na spodní straně, při levém okraji rekuperační jednotky)
 - Označení jističe štítkem „*Rekuperace*“
 - Neblokovat – HDO!

Volitelná příprava:

- Kabel UTP od domácího Wi-Fi routeru k rekuperační jednotce
 - Ukončit zásuvkou RJ45 v místě umístění rekuperační jednotky. Slouží pouze v případě slabého Wi-Fi signálu, pro možné připojení Wi-Fi routeru a pro zesílení Wi-Fi signálu. (neslouží tedy nikterak pro fyzické připojení rekuperační jednotky)
- Tlačítka intenzivního odtahu WC, Koupelna, Kuchyň
 - Přivést kabel UTP J-Y(ST)Y 2x2x0,8 do všech místností s požadavkem na odsávání (WC, koupelna, kuchyň a další volně volitelné prostory)
 - Všechny vodiče od tlačítek intenz. odtahu spojit paralelně a přivést k rekuperační jednotce
 - Ukončit volným kabelem s rezervou min. 2 m, nejdále 0,5 m od datové svorkovnice rekuperační jednotky a označit „*Tlačítko WC*“, „*Koupelna*“, „*Kuchyň*“, atd.
 - V místnostech osadit tlačítko s návratem do původní polohy
- Senzory CO2, HYG a ovládací panel plynulé regulace Thermwet (P.R.T.)
 - Přivést kabel UTP J-Y(ST)Y 2x2x0,8 pro senzory a P.R.T. do požadovaných místností, vodiče musí být zapojeny do série dle požadavků technického provedení sběrnice RS485 – senzory komunikují pomocí Modbus RTU!
 - Kabel ukončit s rezervou min. 2 m, nejdále 0,5 m od datové svorkovnice rekuperační jednotky (datové svorkovnice se nacházejí vždy na horní straně, při levém okraji rekuperační jednotky)
 - Doporučení:
 - Senzor CO2 do ložnic, nebo obývacích pokojů je vhodné umístit ve výšce vypínačů
 - Senzor vlhkosti do koupelen, je vhodné je umístit na stěně 10 cm pod stropem
 - Na průběžných kabelech, které spojují v sérii jednotlivé senzory nechat vždy rezervu alespoň 0,3 m

POŽADAVKY NA VODOINSTALACI

Povinná příprava:

- Odpadní potrubí HT – DN 40 mm
 - Přivést odpadní potrubí HT – DN 40 mm, osadit jej suchým sifonem a ukončit v blízkosti odtoku kondenzátu rekuperační jednotky (odtok kondenzátu se nachází na spodní straně rek. jed.)
 - Je nutné zajistit celkový spád odpadního systému!

POŽADAVKY NA STAVBU

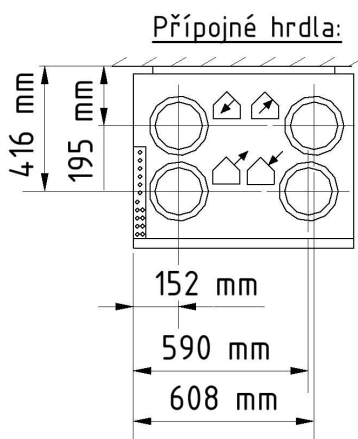
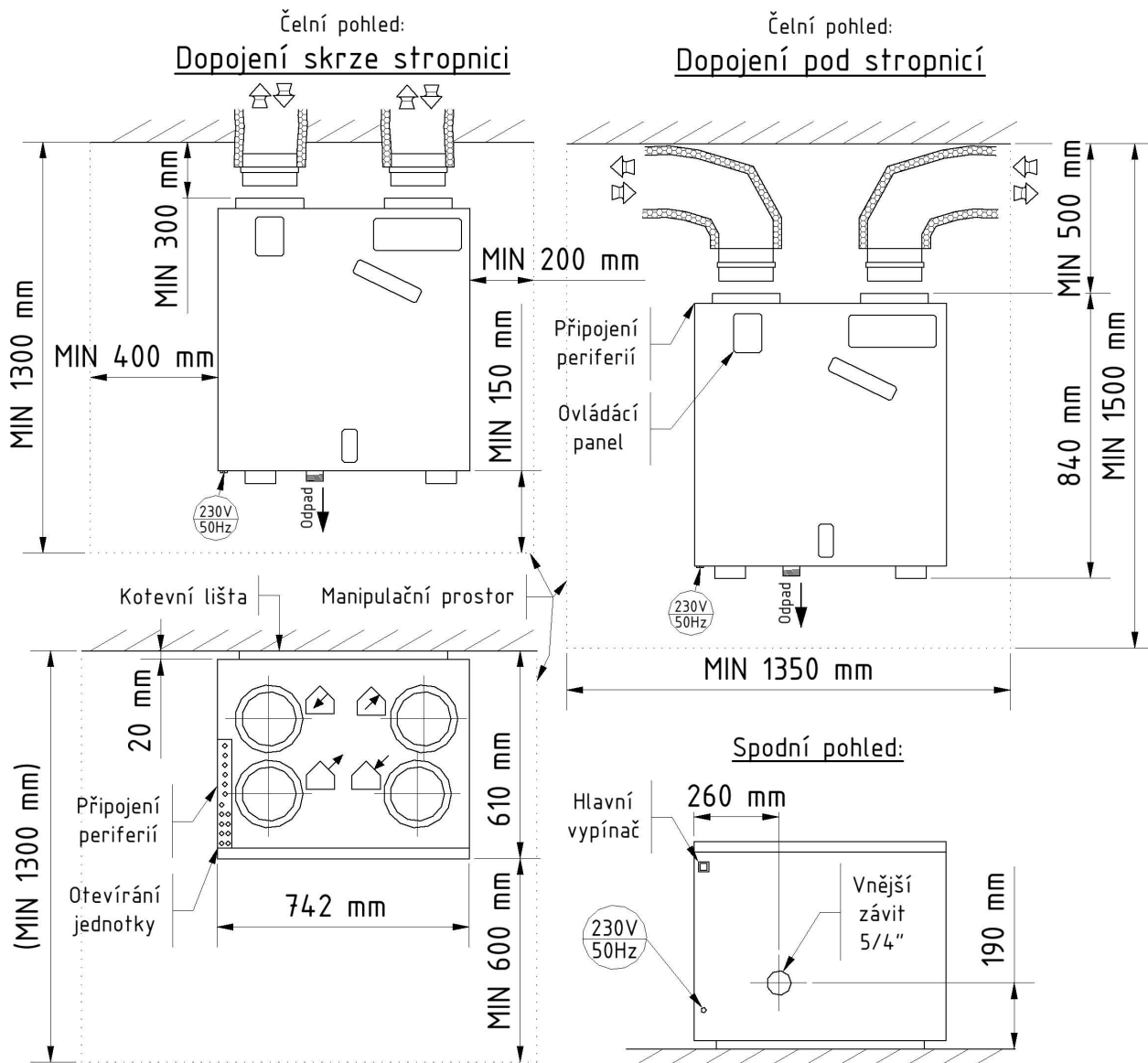
Povinná příprava

- Přivést vzduchovody (Ø 160 mm)
(vstupní hrdla se nacházejí na horní straně rekuperační jednotky, ext. u přední hrany, int. u hrany zadní)
- Provést potřebné prostupy skrze zdi, podlahy a stropy
- Zajistit dostatečný manipulační prostor dle zvoleného způsobu dopojení (skrze stropnici / pod stropnicí!)










OBECNÉ POŽADAVKY

- Další požadavky se řídí projektovou dokumentací



Legenda:

-  - Rozvod čerstvého vzduchu obytných prostor (Ø160 mm)
-  - Odťah využitého vzduchu obytných prostor (Ø160 mm)
-  - Přívod čerstvého venkovního vzduchu (Ø160 mm)
-  - Odvod využitého vzduchu ven (Ø160 mm)
-  - Přívod napájení (Zásuvka 230 V/50 Hz)
-  - Odvod kondenzátu (odp. tr. HT - DN40 mm / závit 5/4")
-  - Vzduchovdy